

IHR 4 CV WIRD ZUM BESTEN FREUND

Treu und zuverlässig reagiert er auf den leisesten Druck.

Spielend leicht können Sie ihn durch das dichteste Gedränge steuern.

Beim Aufleuchten der grünen Ampel erleben Sie in Ihrem 4 CV mit Genugtuung, dass grössere, aber weniger temperamentvolle Wagen hinter Ihnen bleiben.

Und mit welcher Leichtigkeit lässt er sich parken! Die kleinste Farklücke, an der andere Fahrzeuge mit Bedauern vorbeifahren müssen, genügt ihm.

DER 4 CV "STANDARD"

Der 4 CV "Standard", praktisch und sparsam zugleich, ist der Wagen für die Berufstätigen in Stadt und Land.

Er ist ein echter 4 CV, denn er besitzt die gleichen Motoraggregate wie der 4 CV "Luxe".

Der 4 CV hat alles, was zu Ihrem Komfort und zu Ihrer Annehmlichkeit gehört.

Der 4 CV . . . ist der wirtschaftlichste aller französischen Viersitzer.

DER 4 CV "LUXE" — EIN WIRKLICH NETTER WAGEN

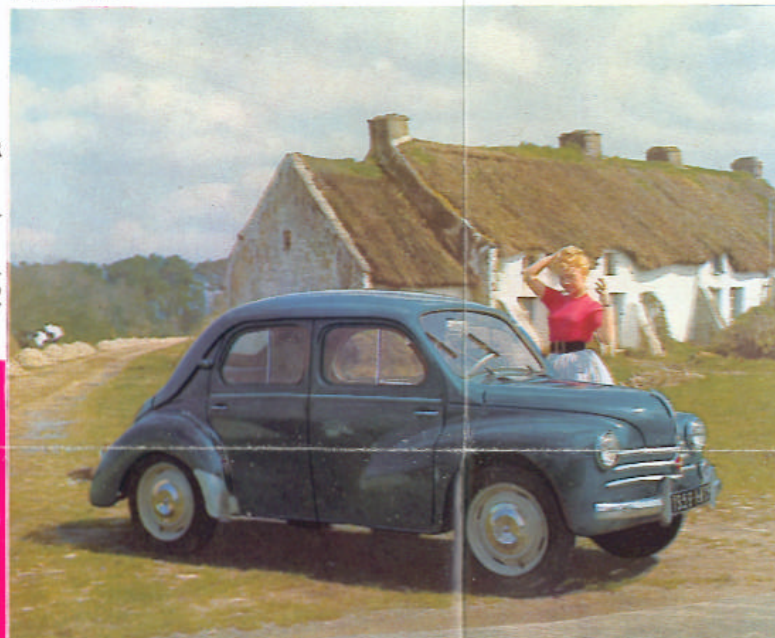
Komfortabel und elegant : diese beiden Begriffe charakterisieren die Innenausstattung des 4 CV "Luxe".

Nichts fehlt und alles Zubehör sitzt "am richtigen Platz".

Für Luft- und Sonnenhungrige ist das Ganzstahl-Schiebedach die richtige Vervollkommnung des 4 CV "Luxe". Die Sonne strahlt? Mit einem Handgriff öffnen Sie das Dach und lassen sie hereinkommen. Droht Regen — ein Ruck und wieder ist das Wagendach luftdicht und diebstahlischer verschlossen.



Die formschönen Scheibenräder ermöglichen die Verwendung normaler oder schlauchloser Reifen.

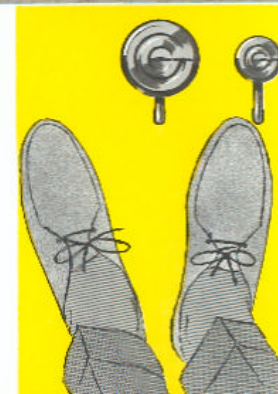


Vergebens suchen Sie das Kupplungs-pedal!

Der 4 CV bietet Ihnen einen Luxus, der bisher nur grösseren und teureren Fahrzeugen vorbehalten war : bequemes Schalten ohne zu kuppeln.

Im Leerlauf wird der Motor automatisch ausgekuppelt. Bei Gangwechsel braucht nur der Schalthebel betätigt zu werden. Jeder Bedienungsirrtum ist ausgeschlossen und somit auch ein Abwürgen des Motors. Der linke Fuss bleibt ohne Tätigkeit und darf völlig ausruhen.

Es ist wirklich ein Kinderspiel, einen 4 CV mit automatischer, elektromagnetischer Kupplung — Fabrikat FERLEC — mit einem Fuss zu fahren. (Lieferbar gegen mässigen Preisaufschlag.)



Auch die Fahrgäste des Rücksitzes fühlen sich behaglich untergebracht : sie können ihre Füsse unter die Vordersitze ausstrecken und unbeengt ihre Stellung wechseln.



Die Vordersitze haben stark gewölbte Lehnen, die den Rücken abstützen; deshalb stellen sich auch bei langen Fahrten keine Ermüdungserscheinungen durch unbequemes Sitzen ein. Mittels einer Zahnstange sind die Vordersitze verstellbar, je nach Beinlänge und Fahrweise. Die vorderen Drehfenster und die hinteren Schiebefenster gewährleisten eine ausgezeichnete Belüftung. Die Belüftung des Wageninneren ist sehr wirksam und erfolgt durch Warmluft, die vom Kühler erhitzt wird. Die an den unteren Ecken der Windschutzscheiben angebrachten Entfrostdüsen verhindern im Winter bei geschlossenen Fenstern das Beschlagen der Scheiben. Auf Wunsch und gegen mässigen Aufpreis kann der 4 CV auch mit einer Warmwassergebläseheizung — Fabrikat SOFICA — geliefert werden.

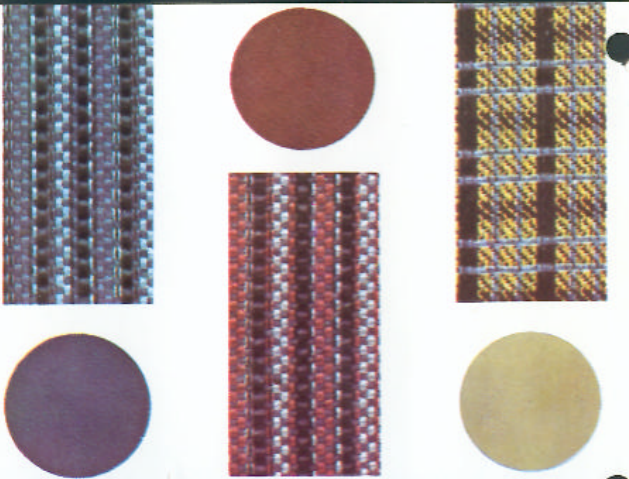


Sicherheitsvorkehrungen:

- Das Armaturenbrett ist in einem Gummitwist umrandet. Er bietet bei einem etwaigen Aufprall dem neben dem Fahrer sitzenden Fahrgast einen wirksamen Schutz.
- Der obere Teil der Windschutzscheibe ist mit der gleichen Gummipolsterung ausgestattet.
- Das halbbelastete Lenkrad mildert bei einem eventuellen Aufprall die auf den Fahrer einwirkenden Kräfte.
- Aus dem gleichen Grunde wurden verschiedene Zubehörteile aus Kunststoff gefertigt.



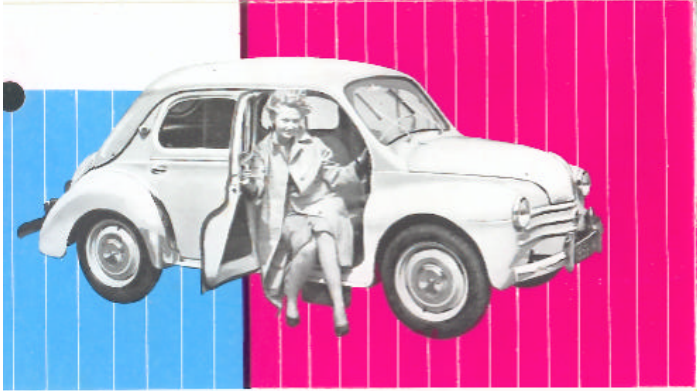
Die Sonnenblenden sind verstellbar, so dass Sie sich auch gegen seitlichen Einfall von Sonnenstrahlen abschirmen können.



Als stets junger und moderner Wagen kleidet der 4 CV sich "praktisch und elegant". Der gerippte Bezugstoff des Modells "Luxe" und der kartréierte Polster des Modells "Standard", sind äusserst schmutzempfindlich. Ein Abbürsten genügt, um die Polster stets frisch erscheinen zu lassen. Die Polyesterstoffe sind der jeweiligen Karosserieabklebung harmonisch angepasst.

TECHNISCHE DATEN

MOTOR		AUFBAU
Heckmotor	Zylinderaufbläsen	Gesamtgewicht, des Wagens, unbelastet, fahrfertig, "Standard" 560 kg — "Luxe" 585 kg.
4 Zylinder-Viertakt	Kühlwassereinfluss	
Bohrung 54,5 mm	auswechselbar	
Hub 80 mm	wassergekühlt	
Gesamthubraum 747 cm ³	Kühler unter Druck arbeitend	
Verdichtung 7,75	Batterie 6 V — 60/75 A/h.	
Dauerleistung : 26,4 PS		
AUFHÄNGUNG		ABMESSUNGEN
4 einzeln aufgehängte Laufräder	4 Schraubenfedern und 4 Teleskop-Stossdämpfer-Reifen 5,0 x 15	Gesamtlänge 3,64 m
		Gesamtbreite 1,43 —
		Gesamthöhe des unbelasteten Wagens 1,47 —
		Sperreweite der Vorder- und Hinterräder 1,22 —
		Radstand 2,10 —
		Wendekreisradius 4,20 —
		Bodenfreiheit 0,15 —
BREMSEN		LICHTE ABMESSUNGEN
Auf alle 4 Laufräder wirkende und einzeln einstellbare Öldruckbremsen. Handbremse, mechanisch auf die Hinterräder wirkend.		Von Windschutzscheibenmitte bis Rückwandfenstermitte 1,66 m
Das Getriebe ist sperrisynchronisiert, so dass seine Handhabung noch leichter geworden ist. Es ist praktisch unmöglich, beim Schalten ein Geräusch zu verursachen. Die Abstufung der einzelnen Gänge ist glänzend gelöst, so dass die Motorleistung, besonders in den Bergen, vorblühend ist.		Breite in Armhöhe (Vordersitze) 1,24 —
		(Rücksitze) 1,20 —
		Höhe, innen (in Wagenmitte) 1,14 —
		Höhe, innen über den Sitzen (hinten) 0,90 —
	 0,89 —
		Geschwindigkeit 100 km/h
		Kraftstoffverbrauch 5,7 l auf 100 km
		(Auf normaler Fahrstrasse bei mittleren Höhenunterschieden und einem Durchschnitt von 60 km/h.)

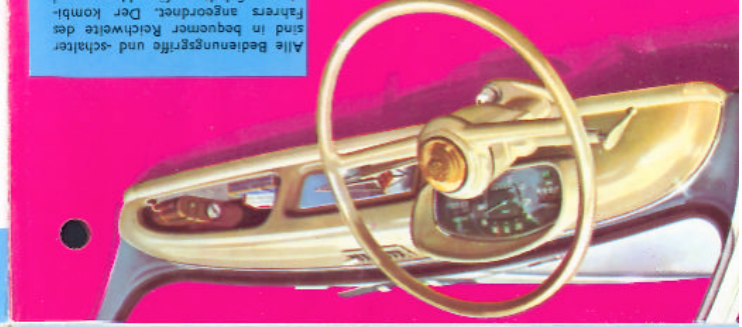


Keine grosse Ausgabe, niedrige Kosten, hoher Nutzen und Komfort.

Seit 10 Jahren ist der 4 CV aus dem Strassenbild nicht mehr wegzudenken. Er setzt sich immer weiter durch . . . Sein geringer Verbrauch ist sprichwörtlich geworden. Er ist praktisch und robust, bewährt sich sowohl auf schlechten Wegen als auch in der Stadt, er ist für alle Berufe geeignet. Die Unterhaltungskosten belasten Ihren Geldbeutel nicht übermässig. Wohin Sie fahren, Sie befinden sich nie allein, denn 6.000 Renault-Händler in der gesamten Welt stehen zu Ihrer Verfügung, um Sie in ihren Werkstätten zu betreuen.

RÉGIE NATIONALE DES USINES
RENAULT
 BILLANCOURT — FRANCE

Nur ein Schlüssel : denn Tür- und Hauptverschluss sind auch mit dem Zündschlüssel zu schliessen. Ein geräumiger Ablagekasten für die vielen kleinen Gegenstände, die man beim Reisen gern griffbereit hat, ist selbstverständlich vorhanden. Auch für ein Kundfunkgerät ist genügend Raum vorgesehen. Ein grosser Aschenbecher, der über dem Armaturenbrett eingelassen ist, reicht selbst für starke Räucher.



RENAULT
 RÉGIE NATIONALE

49-738-06-08. PRINTED IN FRANCE - ED. GEORGE LANG - 8899.