



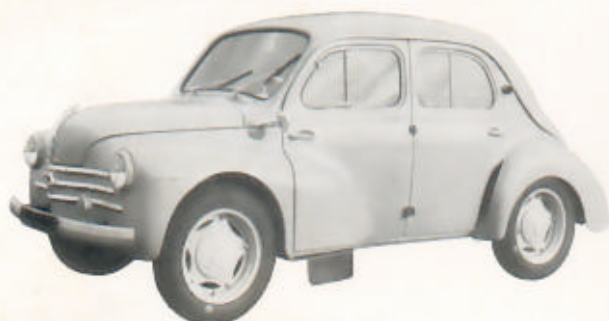
# Tankwart-Merkblatt

November 1957

Herausgegeben von der Verkaufsabteilung der BV-ARAL AG.

Nr. I - 58

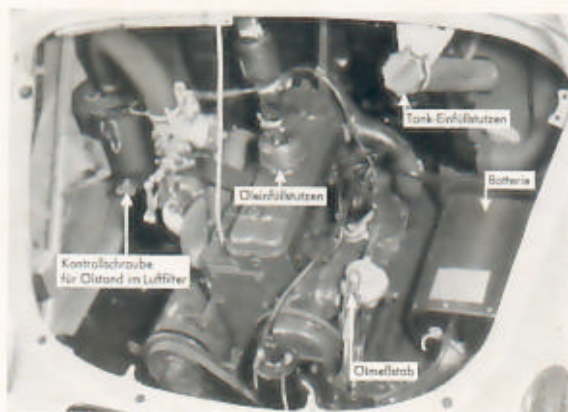
## RENAULT 4 CV



Die Tankwart-Merkblätter bleiben Eigentum der BV-ARAL AG.



Das Bild zeigt die 2 Abflöschrauben des Getriebes und die Kontrollschraube



So liegt die Einfüllöffnung des Kühlers außen unter dem Heckfenster

### Besondere Erkennungszeichen:

Keine Pontonform  
Stark hervortretende Vorder- und Hinterkotflügel  
Von Dach bis Stoßstange durchlaufendes Heck  
Vier Türen

# RENAULT 4 CV

Vierzylinder-Viertakt-Reihenmotor  
 747 ccm 21 PS Verdichtung 7,2 : 1  
 Höchstgeschwindigkeit 100 km/st  
 Durchschnittsverbrauch 5,5 Liter/100 km  
 Dreiganggetriebe, 2. und 3. Gang synchronisiert  
 auf Wunsch mit automatischer „FERLEC“-Kupplung  
 Preis (Typ Standard) 3890 DM

Hauptmontierung  
 Griff über Kennzeichenschild oben  
 Halbes mit Stab auf Motorblock  
 festziehen.

Kühlung 4,8 Liter  
 Einfüllöffnung oben  
 am Wogenbeck (s. Bild vorne)  
 Höchststand ca. 3 cm  
 unter Verschluss.

Kraftstofftank  
 Einfüllstutzen rechts oben unter  
 Motorhaube 27,5 l ABAL

Zündkerzen  
 Werkzeig AC 45 L  
 Marcolli 37,  
 entsprechend Saab W 125 T1  
 Bsu 175114/2  
 Elektrodenabstand 0,6 - 0,7 mm

Rollen 50-15  
 vorn 2 P Stk, hinten 1 A Stk

Ölwanne  
 Ölwanne 2 Liter  
 BV-OEL SPEZIAL 30 Spanner  
 BV-OEL SPEZIAL 20W/20 Winter  
 oder BV-OEL SPEZIAL 10-30 unter -10° C  
 ganzjährig

Batterie 6V 175 Ah

## Wechselgetriebe mit Achsantrieb: Abschmierdienst:

BV-Getriebeöl 80 1 Liter (Besondere Kontrollschraube)

7 Schmiernippel BV-Abschmierfett, davon  
 je 1 an Achsschenkelbolzen rechts und links,  
 je 2 an Spurstange rechts und links,  
 1 an Lenkgehäuse unter Abdeckblech

3 Schmiernippel BV-Wälzlagerfett, davon  
 1 an Spannrad für Windflügel-Keilriemen,  
 je 1 an Hinterrädern, rechts und links unterhalb Federung

Wasserpumpe und Windflügel BV-Wälzlagerfett  
 Lichtmaschine 1 Klappöler BV-Autoöl 20  
 Verteiler BV-Autoöl 20  
 Ölbadluftfilter 0,25 Liter BV-Autoöl 20  
 Vorderradlager Fettkappen BV-Wälzlagerfett

## Pflegedienst alle 2500 km

Motorölwechsel  
 Abschmierdienst Achsschenkelbolzen, Spurstange, Spannrad  
 Keilriemen von Windflügel und Lichtmaschine, Spannung prüfen  
 (Nachgeben auf Druck bis 1,5 cm)  
 Bremsflüssigkeit prüfen (Behälter im Bugraum in Fahrtrichtung links)  
 Batterie, destilliertes Wasser prüfen

## dazu alle 5000 km:

Getriebe/Achsantrieb, Ölstand prüfen (Kontrollschraube mittlere von  
 3 Schrauben am Gehäuseunterteil. Erst schließen, wenn überflüssiges  
 Öl abgelassen)  
 Lichtmaschine mäßig ölen  
 Verteiler, Filz an Achse und Nocken ölen  
 Zündkerzen reinigen, Elektrodenabstand prüfen

## dazu alle 10 000 km:

Getriebe/Achsantrieb, Ölwechsel (2 Ablasschrauben öffnen)  
 Lenkung abschmieren, dazu Abdeckblech abnehmen  
 Vorderräder, Fettkappen 1/3 füllen  
 Hinterräder mäßig abschmieren  
 Ölbadluftfilter, Einsatz in Kraftstoff reinigen, Öl im Filtergehäuse  
 wechseln, auffüllen bis Schraubstopfen

## dazu alle 50 000 km:

Wasserpumpe und Windflügel mäßig abschmieren  
 (dazu Verschlussstopfen durch Schmiernippel ersetzen)