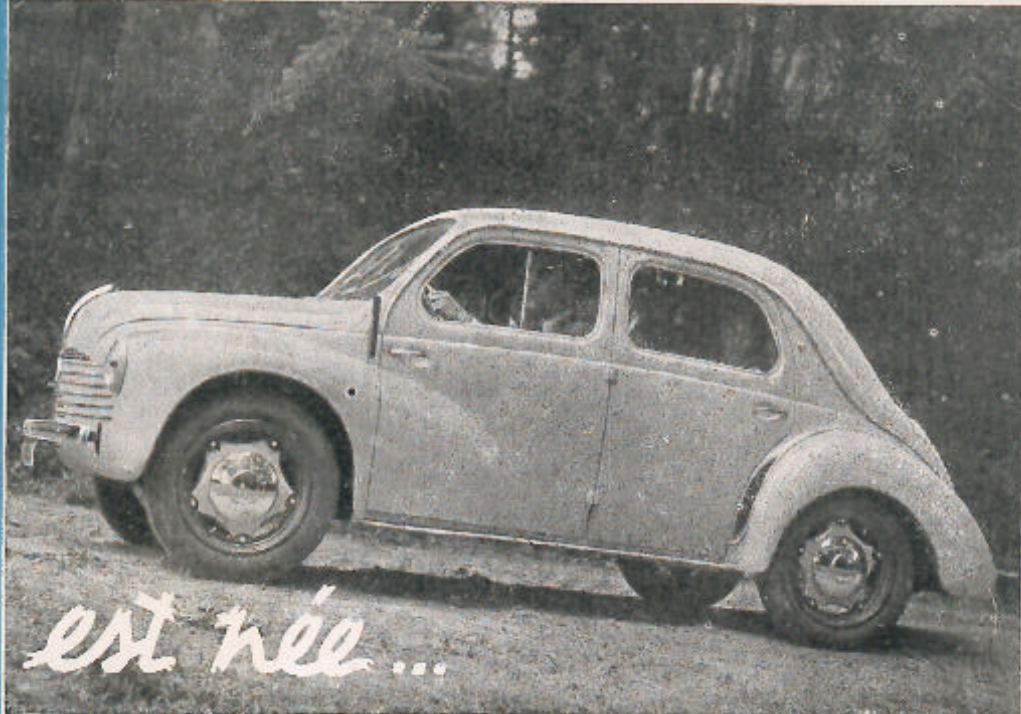


# LA NOUVELLE 4 CV RENAULT



*est née...*

Après des essais multiples et prolongés qui ont permis sa mise au point parfaite, elle connaît la consécration du Salon de l'Automobile.

*Mais* elle ne pourra sortir avant le milieu de l'année prochaine : il faut en effet plusieurs mois pour achever l'outillage considérable nécessaire à sa fabrication en très grande série. Nous comptons disposer en 1947 de contingents d'acier suffisants pour assurer les grosses cadences de livraison inscrites à notre programme. Nous pourrons alors satisfaire les immenses besoins de notre clientèle.

S'il est donc prématuré de développer dès maintenant les arguments propres à asseoir votre conviction au sujet de cette remarquable voiture, nous avons voulu néanmoins répondre à votre curiosité et alimenter vos rêves pendant quelques mois encore.

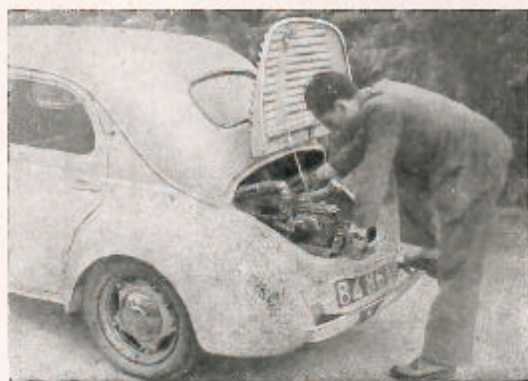
De l'avis de tous ceux qui l'ont essayée, la 4 CV RENAULT, de conception absolument nouvelle, est une voiture vraiment économique, extrêmement brillante et confortable. Vous l'avez vue, vous l'avez trouvée jolie, séduisante..



VOUS AUREZ BIENTOT LA VÔTRE !..

En conservant les performances et les qualités d'une véritable voiture 4 places, nous voulions réaliser un modèle vraiment économique, donc une voiture **légère**, consommant peu et **d'entretien facile**. Nous devons donc supprimer l'arbre de transmission pour gagner du poids et augmenter la stabilité de la voiture en abaissant son centre de gravité. En disposant le moteur à l'arrière, nous avons obtenu une **adhérence** très supérieure des roues motrices, adhérence essentielle pour une voiture légère

# POURQUOI LE MOTEUR ARRIÈRE ?



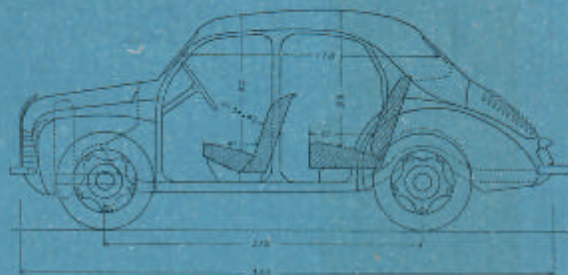
En outre, le confort des passagers s'est trouvé amélioré par la disposition des sièges entre les roues. En fait, la **suspension** de la 4 CV est remarquable. Enfin, la transmission par cardan aux roues motrices est incontestablement simplifiée et la maniabilité des roues avant grandement facilitée (rayon de braquage : 4 m.). Les organes mécaniques sont tous réunis en un seul bloc d'accès facile et démontables sans intervention à l'intérieur de la caisse : 2 éléments appréciables de commodité et d'économie d'utilisation.

## QUELQUES CARACTÉRISTIQUES

VITESSE

**90 Km**

A L'HEURE



Voie .....	1 m 19
Largeur hors tout .....	1 m 43
Largeur aux coudes, à l'avant .....	1 m 25
Largeur aux coudes, à l'arrière .....	1 m 20

CONSOMMATION

**6 litres**

AUX 100 KM

Poids : 520 kg. ● 4 places confortables d'accès facile (4 portes) ● Freins hydrauliques Lockheed sur les 4 roues ● Suspension par ressorts en hélice et amortisseurs hydrauliques sur les 4 roues indépendantes ● Caisse poutre en tôles d'acier soudées d'une rigidité absolue ● Lignes aérodynamiques très étudiées.



Grande visibilité (pare-brise de larges dimensions) ● Coffre à bagages à l'avant (avec logement de la roue de secours) ● **Moteur 4 cv**, 4 cylindres, 760 cm<sup>3</sup> de cylindrée, à culbuteurs et refroidissement par eau (entrée de l'air par 2 ouies situées devant les ailes arrière) ● Boîte à 3 vitesses.

RÉGIE NATIONALE DES USINES

**RENAULT**

8-10, Avenue Émile-Zola, Billancourt (Seine)  
TÉLÉPHONE : Mollat 52-00 (30 lignes) - Inter-Mollat 26-00  
R. C. Seine 189.286 - Rep. Prod. 3.277 Seine C. A. D.

VT.488-4610 R.